

CHACHAPOYAS CLÁSICO 3DY2N

Programa: (**HOTEL + TOURS**)

Incluye:

- 2 noches de alojamiento (en alojamiento y tipo de habitación elegido).
- 2 desayunos (americano, regional o continental)
- 2 almuerzos (plato a elección en las visitas)
- Recojo del alojamiento para los tours diarios.
- Tour guiado al Complejo arqueológico Kuelap, la Catarata de Gocta, Cañón del Sonche + Cañón de Huanca Urco + Mirador de Luya Urco.
- Tickets de ingreso a los sitios turísticos.
- Ticket de Telecabinas Kuelap.
- Guía de Turismo, atención permanente y personalizada.
- Botiquín de primeros auxilios.



NOTA: TARIFAS DEL PAQUETE TURÍSTICO

- El precio varía **acorde al hotel de su elección**
- Los precios especificados incluyen (**HOTEL + TOURS**)
- Cotización que aplica a partir de la reserva de **2 PERSONAS.**
- Habitación elegible: **HAB MATRIMONIAL (consultar para más opciones)**

¡ LO MÁS VENDIDO !

Trabajamos con estas opciones de hotel: (**Fotos parte inferior**)

| OTROS HOTELES ELEGIBLES | PRECIO POR PERSONA |
|---|----------------------------------|
| | Incluye (HOTEL + TOURS) |
| EXPLORER DELUXE HOTEL ★ ★ ★ | S/ 450.00 |
| VILLA PARIS | S/ 490.00 |
| LA ENSENADA CHACHAPOYAS - HOTEL Y CAMPO | S/ 510.00 |

TOURS INCLUIDOS EN EL PAQUETE

TOUR FORTALEZA KUÉLAP Y TELEFÉRICO

- Recojo de su hotel (Solo cerca de la ciudad)
- Movilidad (Servicio compartido)
- Guiado en español
- Traslado en telecabinas Kuelap ida y retorno (teleférico)
- Ingreso a la ciudadela Visita a la Fortaleza de Kuelap
- Almuerzo en restaurante campestre *Solo platos seleccionados**

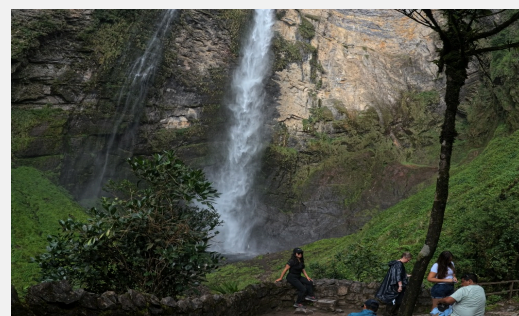
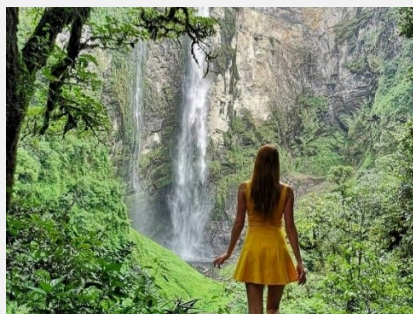


TOUR CATARATA DE GOCTA

- Recojo de su hotel (Solo cerca de la ciudad)
- Movilidad (Servicio compartido)
- Guiado en español
- Entrada a la catarata
- Almuerzo en el poblado de Cocachimba

No incluidos:

- Aquellos no mencionados
- Propinas
- Gastos personales



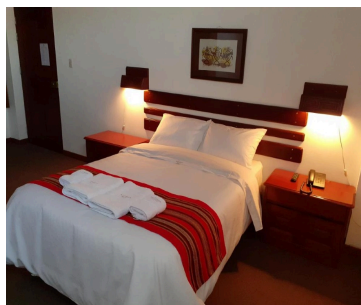
TOUR RUTA DE LOS CAÑONES

- Almuerzo Turístico (plato a elección)
- Transporte turístico (ida y vuelta)
- Ticket de ingreso
- Guía oficial de Turismo
- Atención permanente y personalizada.
- Botiquín de primeros auxilios.



INFORMACIÓN HOTELES

EXPLORER DELUXE HOTEL *** Hotel Superior



Eligiendo este hotel: **S/ 450.00** por persona

Más Detalles: www.trekkingselva.com/hoteles/explorer-deluxe-hotel

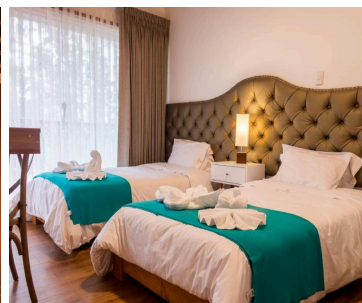
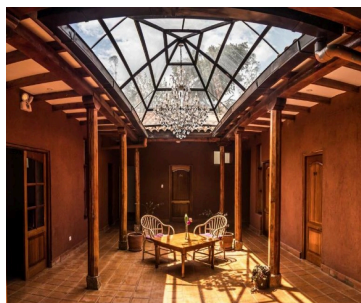
VILLA PARIS Hotel



Eligiendo este hotel: **S/ 490.00** por persona

Más Detalles: www.trekkingselva.com/hoteles/villa-paris

LA ENSENADA CHACHAPOYAS - HOTEL Y CAMPO Hotel Superior



Eligiendo este hotel: **S/ 510.00** por persona

Más Detalles: www.trekkingselva.com/hoteles/la-ensenada-chachapoyas-hotel-y-campo